



# Bürogebäude – Unterkünfte





Der Bau von Gebäuden mit Holzrahmen-Elementen bietet eine nachhaltige und effiziente Lösung. Diese Bauweise ermöglicht eine schnelle Montage, eine optimale Raumnutzung und eine ausgezeichnete Wärmedämmung.

Durch den Einsatz von Holz als nachwachsendem Rohstoff wird der CO<sub>2</sub>-Ausstoß reduziert, während gleichzeitig eine hohe Flexibilität und Anpassungsfähigkeit an unterschiedliche Anforderungen gewährleistet wird.

# Vorteile im Überblick

## Geringerer CO<sub>2</sub>- Fußabdruck

gegenüber anderen  
Baustoffen: 1 m<sup>3</sup> Holz  
bindet 1 Tonne CO<sub>2</sub>

## Ab- und Wiederaufbau kostengünstig möglich

mit wiederverwend-  
barer Bodenplatte (auf  
Punktfundamenten)

## 1/3 weniger Transport- kosten

gegenüber modularer  
bzw. Container-  
Bauweise

## Kurze Lieferzeit

8-10 Wochen  
nach Planfreigabe

## 1/3 weniger Baukosten

aufgrund des hohen  
Vorfertigungsgrades  
im Werk

## Kurze Bauzeit

8-14 Wochen  
je nach Ausbaustufe



# Nachhaltig Umweltschonend CO<sub>2</sub>-neutral



**“To reconnect with nature is key,  
if we want to save the planet.”**

Dr. Jane Goodall, DBE

## Unsere Pluspunkte



### FLEXIBEL IN DER PLANUNG

Die Elemente sind maximal im Werk vorgefertigt (inkl. Holzfassade) und dank der „2D“-Bauweise dennoch nicht auf bestimmte Container-Maße begrenzt



### NACHHALTIG

Sauberes und schnelles Bauen mit vorgefertigten Einheiten, die vor Ort montiert werden – ressourcenschonend dank Holz als nachwachsendem Rohstoff



### MODULAR UND VERSETZBAR

Unsere Technologie ermöglicht eine schnelle Montage, Demontage und Wiederverwendung des gesamten Gebäudes – inklusive Bodenplatte



### SORGLOS

Sie erhalten den gesamten Prozess aus einer Hand, was Fehler und Verzögerungen an Schnittstellen reduziert



### SICHER

Der hohe Vorfertigungsgrad im Werk, strenge Qualitäts-Kontrollen in der Produktion und Montage garantieren Ihnen sichere Prozesse und beste Ergebnisse



### KOSTENEFFEKTIV

Geringere Transport- und Montagekosten: Für den Transport sind weniger LKWs notwendig, und durch die maximale Vorfertigung wird die Montage effizienter und kostengünstiger





# Bürogebäude

**Unsere Gebäude sind vielseitig einsetzbar.  
Wir bieten auch Schulungsgebäude,  
Kindergärten, Postämter und viele mehr an**

Mit optimierten Grundrissen und funktionaler Einrichtung schaffen wir die besten Voraussetzungen für produktives Arbeiten. Je nach Bedarf passen wir die Büroflächen individuell an Ihre Anforderungen an.

Unsere Bürogebäude bieten eine ganzheitliche und wirtschaftliche Lösung für den Bauherrn und sind schlüsselfertig, inklusive Teeküche und Beleuchtung. Sie können zwischen einer Kauf- oder Mietvariante wählen.





# Funktion und Design

## BÜROS

Funktionale Grundrisse  
inklusive Kabelkanäle



## BESPRECHUNGSRAUM

Genug Platz für  
mehrere Personen



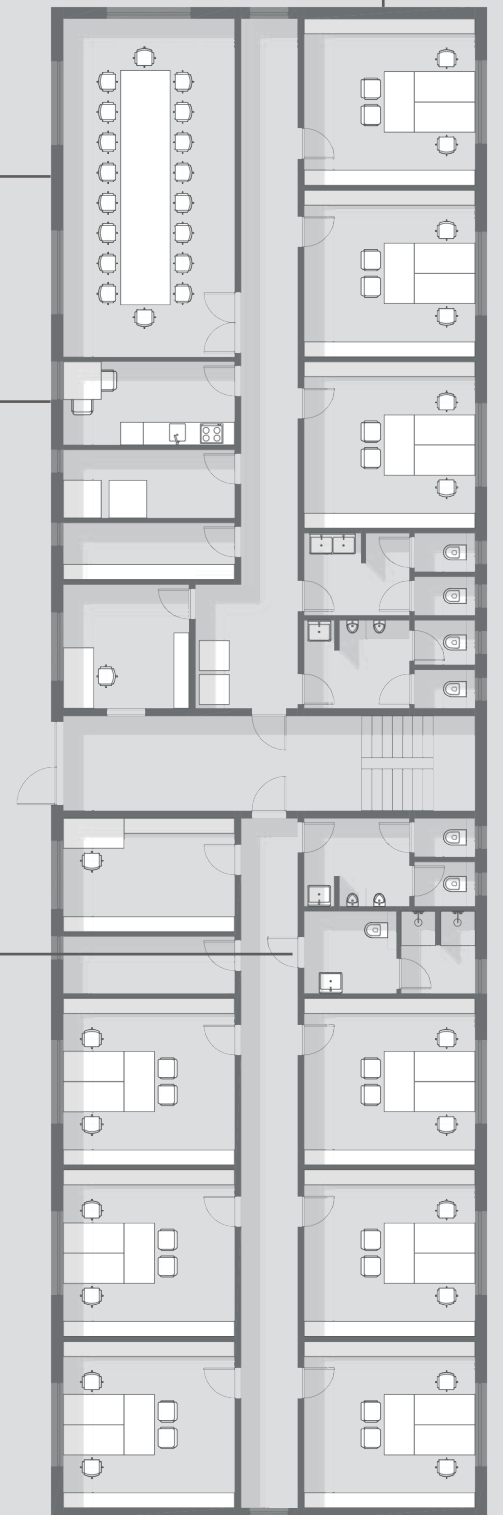
## KÜCHE

Voll ausgestattet mit Herd,  
Backofen, Gefrier- /  
Kühlkombination und  
Essecke



## SANITÄRANLAGEN

Inklusive WC und  
Sanitäranlagen  
(barrierefrei)





# Unterkünfte

Mit der Holzfassade befinden wir uns mit unseren Gebäuden am Puls der Zeit.

Die Gebäude sind mit wichtigen Infrastruktureinrichtungen wie einer Waschküche, einem Freizeitraum und einem Hauswirtschaftsraum ausgestattet.

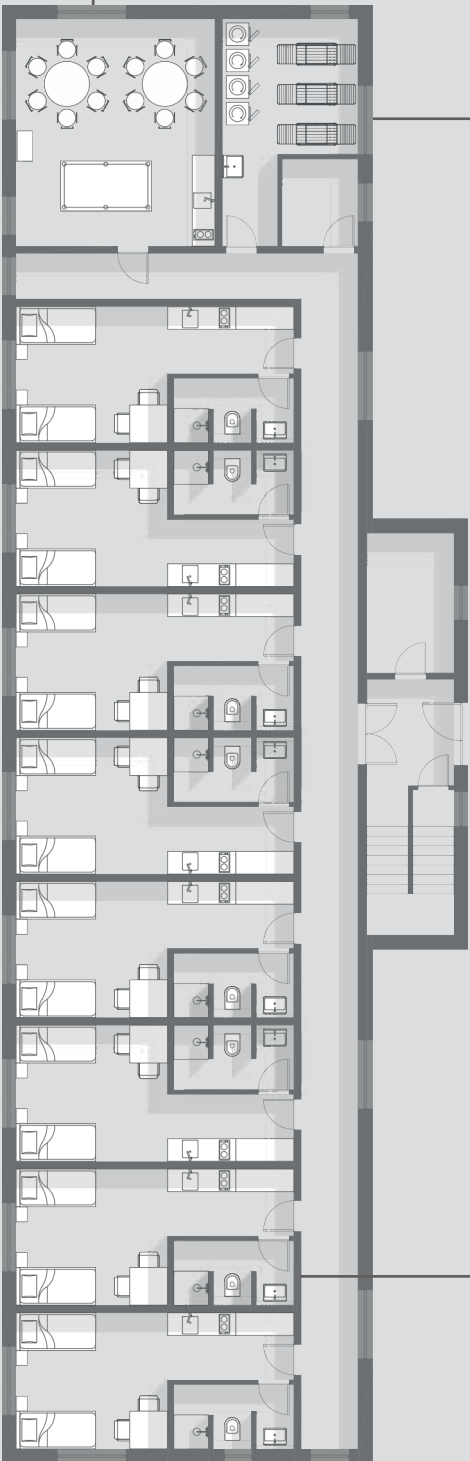
Der Raum wird optimal genutzt, inklusive Küche und Sanitärräume für jedes Zimmer. Die Unterkünfte sind „wohnfertig“ eingerichtet und vollständig ausgestattet.

**Wir stellen Gebäude für verschiedene  
Unterkunftszwecke her,  
darunter Mitarbeiterunterkünfte,  
Studentenwohnheime, Motels und mehr**





# Komplett- lösung



## AUFENTHALTSRAUM

Multifunktionale  
Räume mit ausreichend  
Platzangebot



## WÄSCHERAUM

Wasch- und Trockenraum

## WOHNEINHEITEN

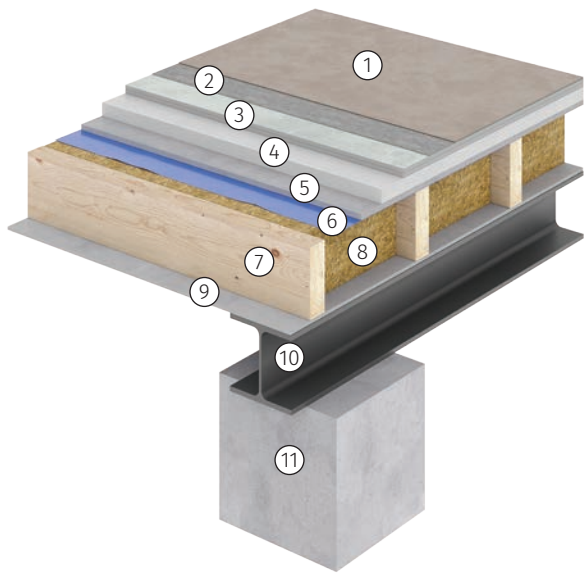
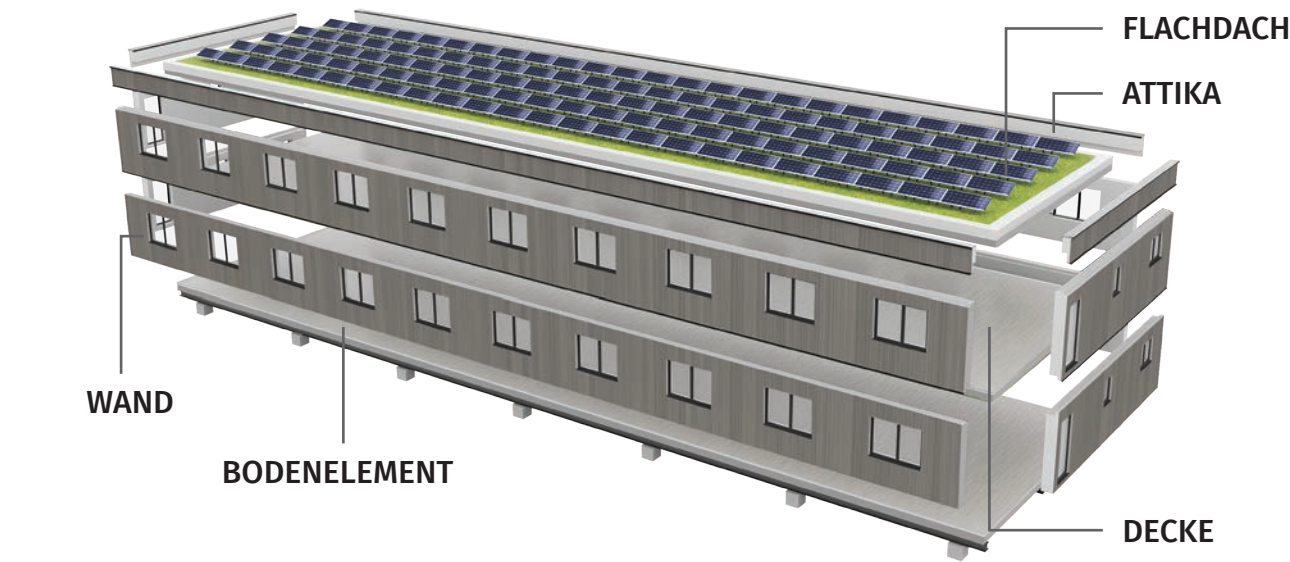
Ein- oder Zweibettzimmer  
inkl. Essecke und  
Küchenzeile



Jedes Zimmer ist mit  
einem Bad ausgestattet



# Unsere Bauteile



## BODENELEMENT

- ① Bodenbelag

② Kleber

③ Gipsfaserplatte 2-lagig

④ Dämmplatte

⑤ Zementspanplatte

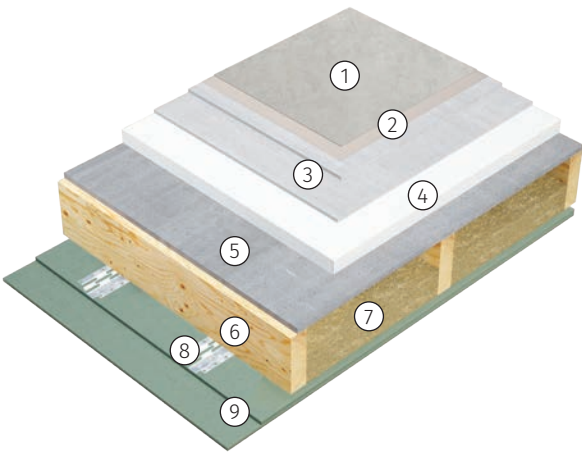
⑥ Dampfbremse
- ⑦ Deckenträger

⑧ Mineralwolle

⑨ Zementspanplatte

⑩ Eisenträger bzw. Betonstreifenfundament

⑪ Betonpunktfundament



## DECKE

- ① Bodenbelag

② Kleber

③ Gipsfaserplatte 2-lagig

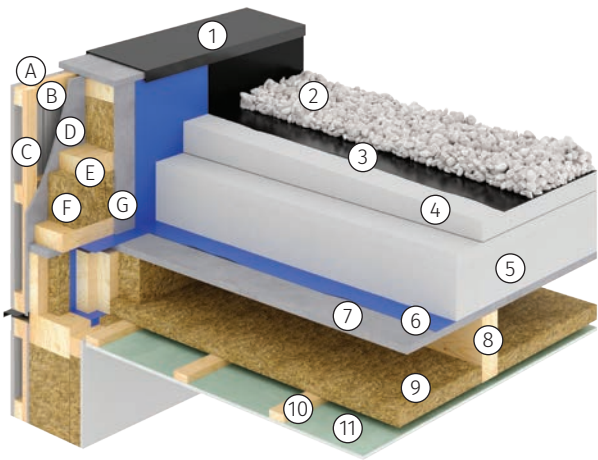
④ Dämmplatte

⑤ Zementspanplatte

⑥ Deckenträger
- ⑦ Mineralwolle

⑧ Federschiene (optional)

⑨ Gipskartonfeuerschutzplatte

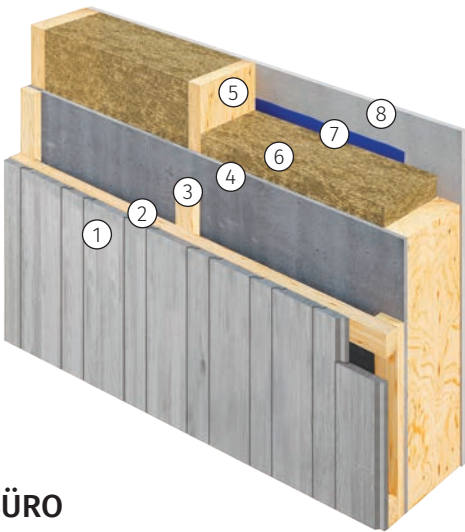


## ATTIKA

- ① Senkr. Fichte-Nut-Feder-Schalung
- ② Waagr. Traglattung
- ③ Senkr. Konterlattung
- ④ Zementspanplatte
- ⑤ Riegelkonstruktion
- ⑥ Mineralwolle
- ⑦ Zementspanplatte

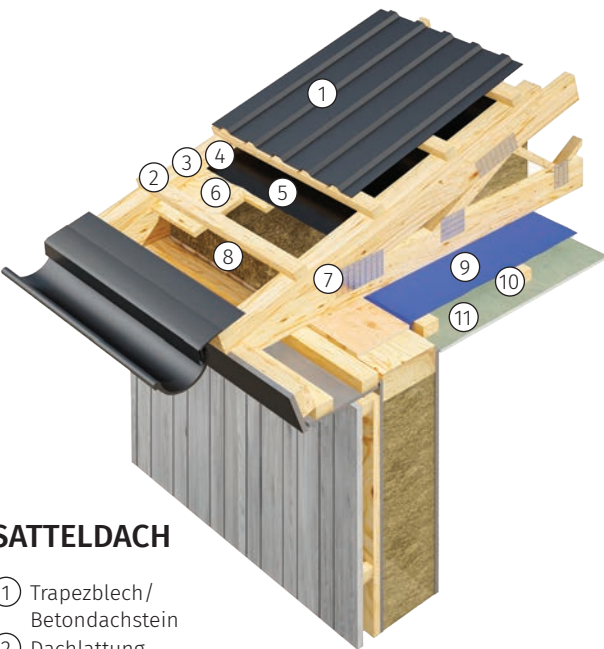
## FLACHDACH

- ① Attikaverblechung in Alu
- ② Kies
- ③ EPDM-Folie inkl.Hochzug
- ④ Gefälledämmung
- ⑤ Grunddämmung
- ⑥ Dampfsperre
- ⑦ Zementspanplatte
- ⑧ Deckenbalken
- ⑨ Mineralwolle
- ⑩ Lattung
- ⑪ Gipskartonfeuerschutzplatte



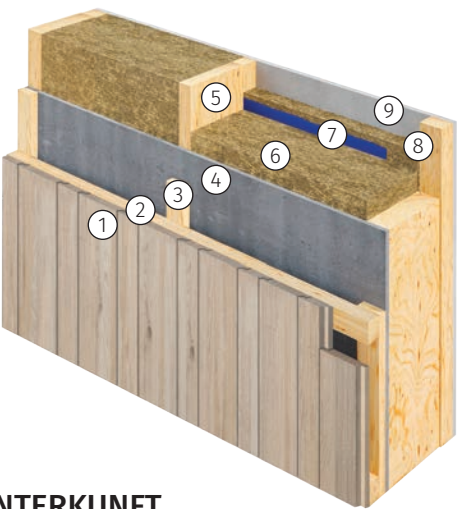
## WAND BÜRO

- ① Senkr. Fichte-Nut-Feder-Schalung
- ② Waagr. Traglattung
- ③ Senkr. Konterlattung
- ④ Zementspanplatte
- ⑤ Riegelkonstruktion
- ⑥ Minerlawolle
- ⑦ Dampfdiffusionsbremse
- ⑧ Gipsfaserfeuchtraumplatte



## SATTELDACH

- ① Trapezblech/ Betondachstein
- ② Dachlattung
- ③ Konterlattung
- ④ Nageldichtband
- ⑤ Dachfolie
- ⑥ Rauschalung
- ⑦ Nageplattenbinder
- ⑧ Mineralwolle
- ⑨ Dampfdiffusionsbremse
- ⑩ Lattung
- ⑪ Gipskartonfeuerschutzplatte



## WAND UNTERKUNFT

- ① Senkr. Fichte-Nut-Feder-Schalung
- ② Waagr. Traglattung
- ③ Senkr. Konterlattung
- ④ Zementspanplatte
- ⑤ Riegelkonstruktion
- ⑥ Minerlawolle
- ⑦ Dampfdiffusionsbremse
- ⑧ Lattung mit Mineralwolle (Installationsebene)
- ⑨ Gipsfaserfeuchtraumplatte



# Über Veritas



Veritas errichtet europaweit seit über 20 Jahren Büros, Wohnheime und Schulungszentren für namhafte Kunden. Diese Expertise garantiert, dass wir Bauwerke mit einer Fläche von 1.000m<sup>2</sup> innerhalb von 4 Monaten schlüsselfertig übergeben.

Mehr als 15.000 Objekte haben wir bereits europaweit errichtet. Wir sind Ihr Ansprechpartner während Ihres gesamten Bauvorhabens. Das schont Ihre internen Ressourcen und garantiert die fokussierte Betreuung Ihres Projekts.

## PROJEKT- UND BAUMANAGEMENT

Die effiziente Planung, Steuerung und Überwachung aller unserer Bauprozesse sichert eine termingerechte und kostensparende Umsetzung zu



## PLANUNG UND STATIK

Die präzise Ausarbeitung von Bauplänen und statischen Berechnungen für eine sichere und effiziente Durchführung des Projekts



## EIGENE PRODUKTION

Vollständige Kontrolle über Qualität, Lieferzeiten und Flexibilität in Produktion für die höchsten Standards



## EIGENES MONTAGEPERSONAL

Garantie einer reibungslosen Ablauf







# Holzfassaden

vielseitig & nachhaltig







## **Veritas Projekt- und Baumanagement GmbH**

### **Büro Linz**

Türkenstraße 15

A-4061 Pasching-Langholzfeld

Telefon: +43 (0) 7229 62640

Telefax: +43 (0) 7229 62640 DW10

### **Büro Wien**

Annagasse 6

A-1010 Wien

Telefon: +43 (01) 514 15 352

Internet: [www.veritashaus.at](http://www.veritashaus.at)

E-Mail: [office@veritashaus.at](mailto:office@veritashaus.at)

